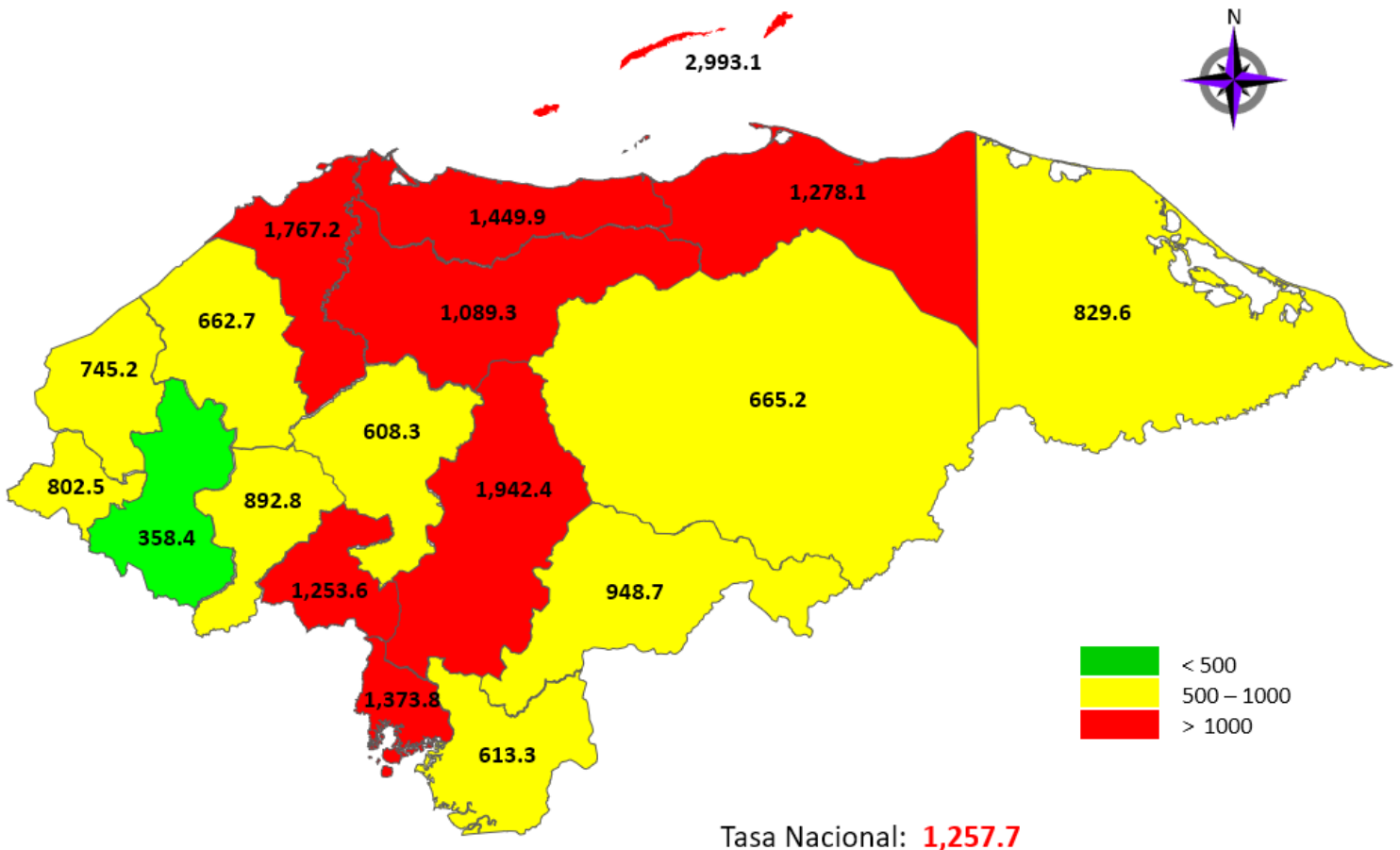




## Situación Nacional del COVID-19

MUESTRAS PROCESADAS	POSITIVOS ACUMULADOS	RECUPERADOS ACUMULADOS	FALLECIDOS ACUMULADOS
<b>295,648</b>	<b>117,190</b>	<b>54,304</b>	<b>3,034</b>

**Incidencia de Covid-19 por departamento según por 100,000 habitantes.**



## INFORME DE CASOS COVID-19 DEL 21 DE DICIEMBRE DEL 2020

**MUESTRAS  
PROCESADAS  
695**

**POSITIVOS  
168**

**RECUPERADOS  
37**

**FALLECIDOS  
7**

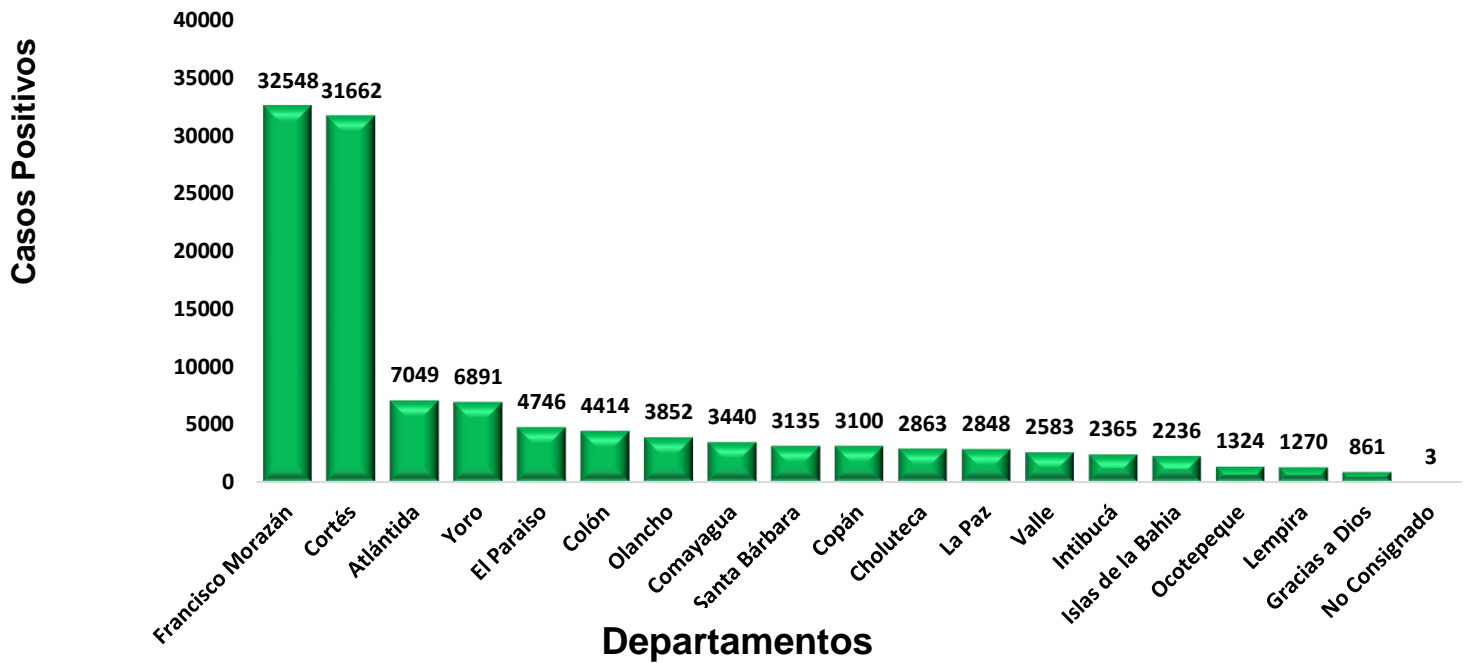
DEPARTAMENTO	POSITIVOS	RECUPERADOS	FALLECIDOS
<i>Atlántida</i>	1	0	0
<i>Choluteca</i>	0	0	0
<i>Colón</i>	1	0	0
<i>Comayagua</i>	0	0	0
<i>Copán</i>	24	0	0
<i>Cortés</i>	93	1	4
<i>El Paraíso</i>	0	0	0
<i>Francisco Morazán</i>	0	5	3
<i>Gracias a Dios</i>	0	0	0
<i>Intibucá</i>	0	0	0
<i>Isla de la Bahía</i>	0	0	0
<i>La Paz</i>	0	0	0
<i>Lempira</i>	0	15	0
<i>Ocotepeque</i>	9	9	0
<i>Olancho</i>	0	0	0
<i>Santa Bárbara</i>	18	0	0
<i>Valle</i>	0	7	0
<i>Yoro</i>	22	0	0
<b>TOTAL</b>	<b>168</b>	<b>37</b>	<b>7</b>

DEL TOTAL DE PACIENTES DIAGNOSTICADOS CON COVID-19 SE ENCUENTRA:

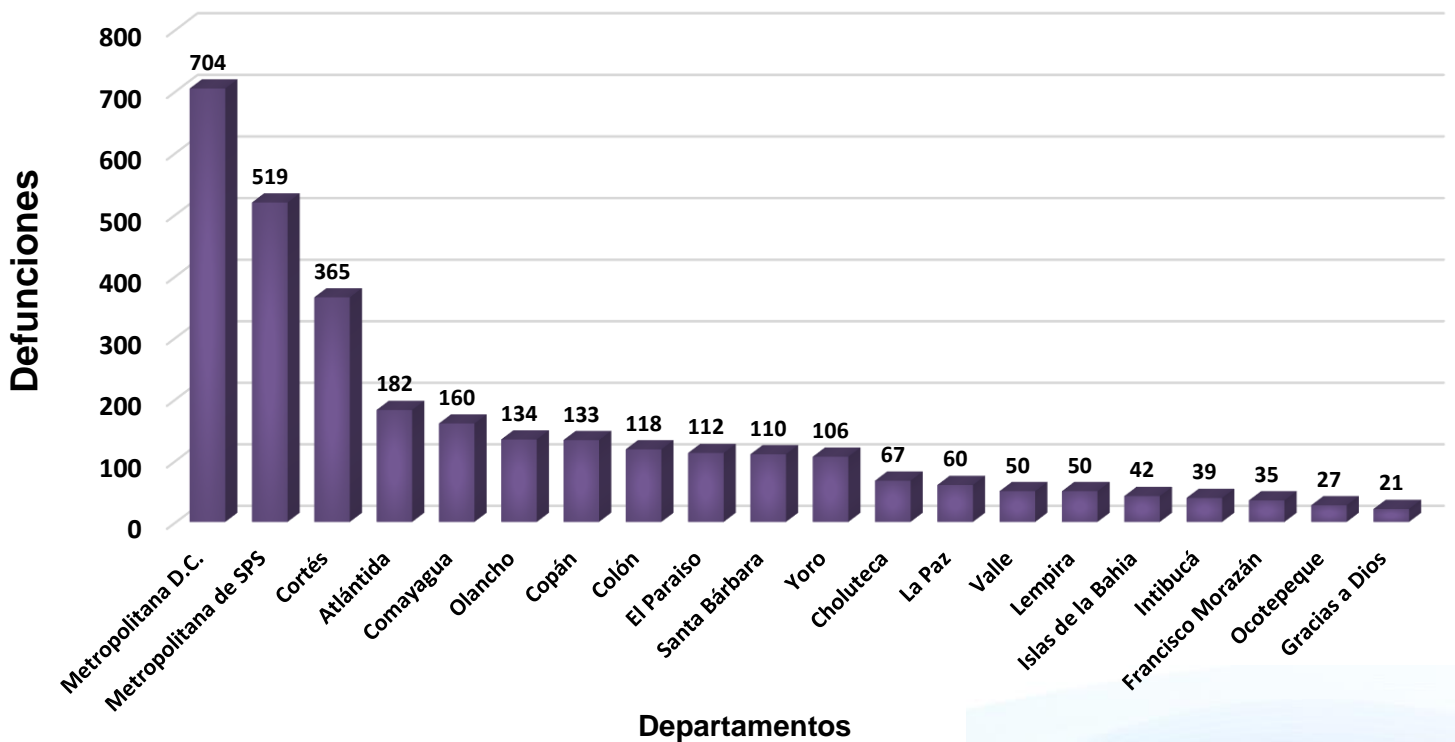
HOSPITALIZADOS	ESTABLES	CONDICIÓN GRAVE	UCI
<b>588</b>	<b>424</b>	<b>146</b>	<b>18</b>

**LETALIDAD  
2.58%**

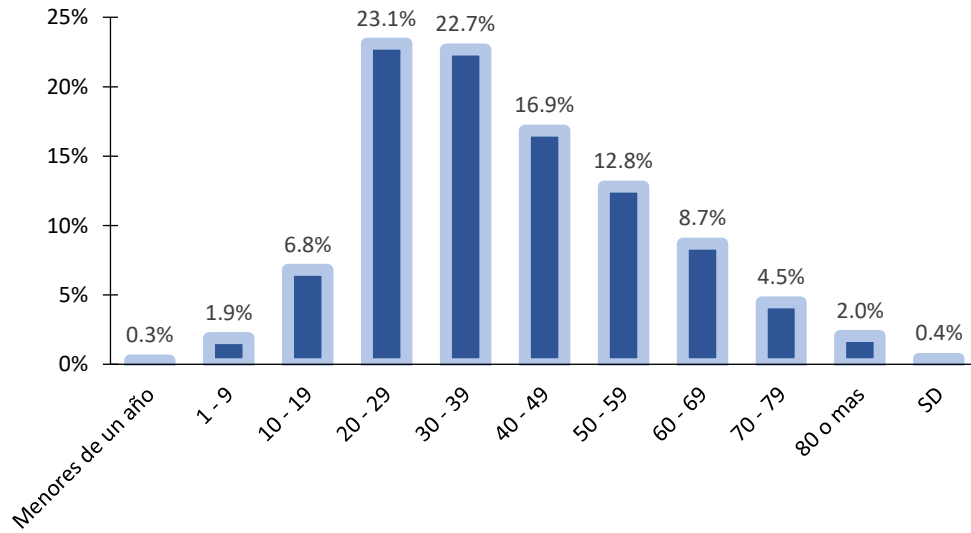
## Distribución de casos COVID-19 por Departamentos



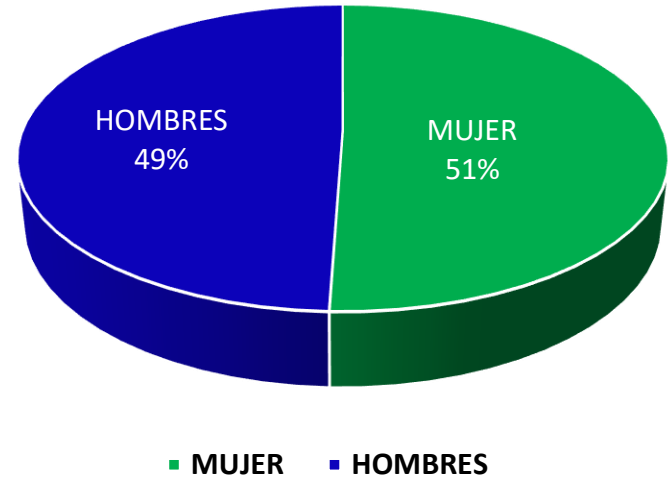
## Defunciones de COVID-19 por región sanitaria



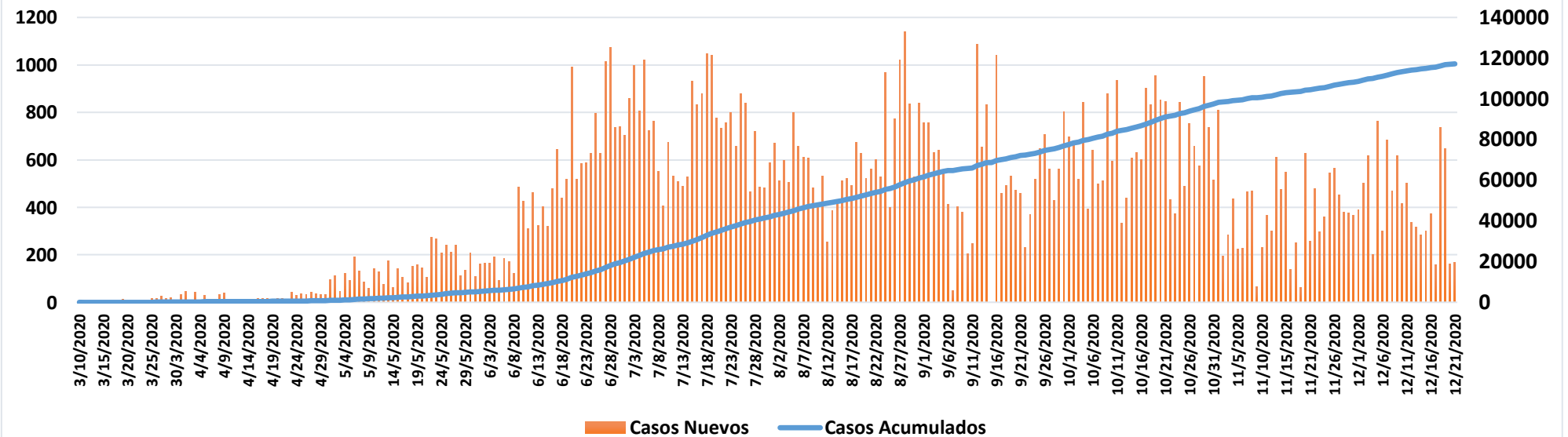
**Frecuencia de Casos Covid-19 por grupos de edad, hasta la Semana Epidemiológica 51.**



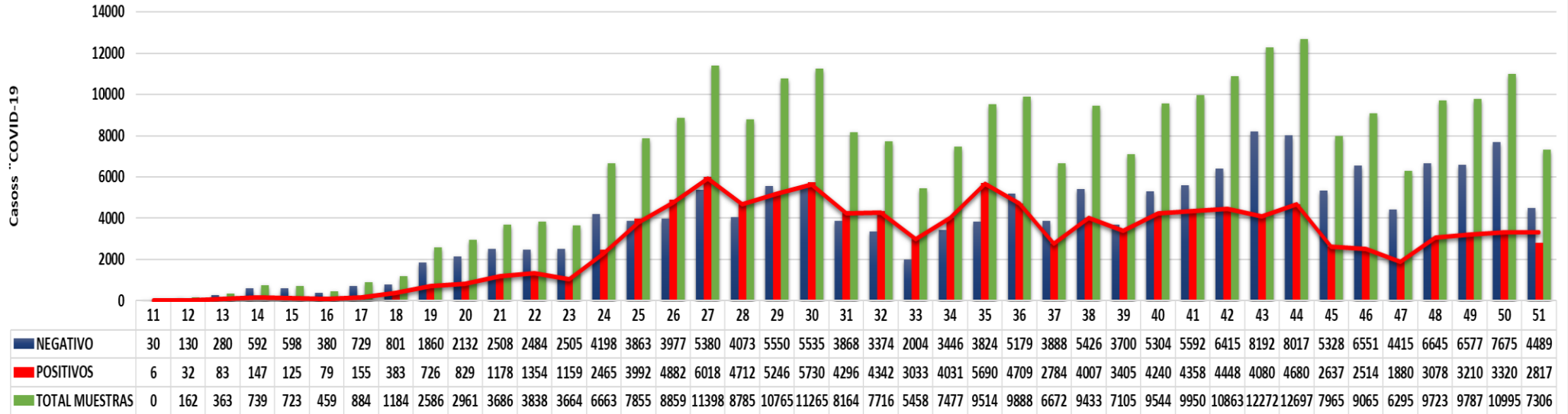
**Porcentaje de Casos Positivos COVID-19 por Sexo**



**Casos Nuevos y Acumulados de COVID-19**



Total de Muestras PCR Realizadas sin incluir Muestras Control por SE



Porcentaje de Positividad a Nivel Nacional

